

Reference: Peugeot Rødovre



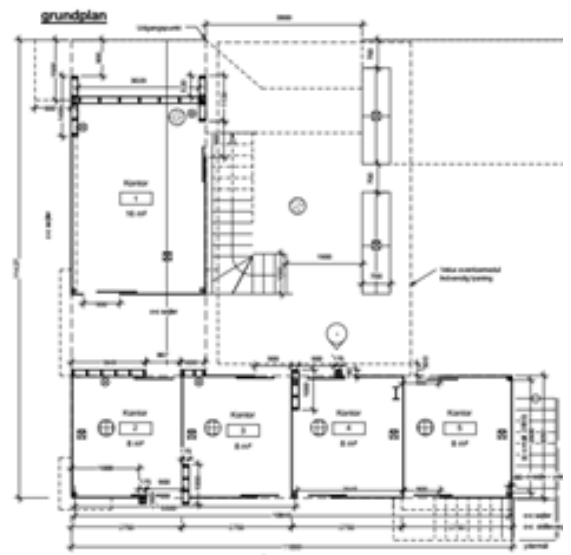
Projekt:	Peugeot Rødovre
Årstal:	2012
Adresse:	Islevdalsvej 75, 2610 Rødovre
Bygherre:	Bo Kjeldsmark Automobiler A/S
Totalrådgiver:	A:Spekt Arkitekter
Rådgivning:	Projektering af konstruktioner og tilsynsføring.
Entrepriseform:	Hovedentreprise
Areal:	650 m ² tilbygning plus renovering af eksisterende areal.

Tilbygning af 650 m² samt renovering af eksisterende arealer

AB Clausen Rådgivende Ingeniører A/S fungerede som konstruktionsrådgiver på nærværende projekt, hvor Peugeot Rødovre skulle have etableret en ny tilbygning på 650 m², hvor der lige skulle renoveres eksisterende konstruktioner. Den nye hal blev etableret i stålspær, som blev projekteret af leverandøren.

AB Clausen projekterede resterende konstruktioner omfattende fastgørelse af konstruktionen til eksisterende bygning og dertilhørende stabilitetsberegninger med kontrol af betonkonstruktioner, projektering af fundamenter og terrændæk, projektering af stålkonstruktioner ved renovering af eksisterende ejendom samt varmetabsberegningen til tilbygningen. Løbende i processen førte AB Clausen tilsyn med arbejdet.

AB Clausen bistår flere stålleverandører konstruktionsrådgivning, når de projekterer og leverer stålkonstruktioner, da det af forsikringshensyn er hensigtsmæssigt, at få resterende konstruktioner projekteret af konstruktionspecialister som os.



Bedst til konstruktioner

Med høj faglighed og fokuseret indsats skaber vores konstruktionsrådgivning merværdi for byggeprojektet i tæt samarbejde med vores kunder. Vi tager ansvar og sikrer leverance af optimerede byggebare løsninger.

FOKUS**ANSVAR****FAGLIGHED**