

VALHØJ

OPFØRSEL AF 18.000 m² NYE BOLIGER I RØDOVRE

PROJEKTETS NAVN

Valhøj

PROJETERINGSPERIODE

Q1 2023 – Q4 2024

UDFØRELSESPERIODE

Q1 2025 – Q4 2028

ADRESSE

Korsdalsvej 107-111, Rødovre

BYGHERRE

ALFA Development A/S

ENTREPRENØR

Afventer udbud

ENTREPRISEFORM

Totalentreprise

RÅDGIVNING

Delt rådgivning

ARKITEKT

ADEPT

INGENIØR

ABC Rådgivende Ingeniører
(alle ingeniørfag)

UNDERRÅDGIVER

SINUZ, LINQ, DMR,
Svend Ole Hansen, SORI

AREAL

18.000 m²

ANLÆGSSUM

Fortrolig

PROJEKTETS KARAKTER

ALFA Development A/S har i 2017 erhvervet ejendommen Korsdalsvej 107-111, 2610 Rødovre. På ejendommen er eksisterende bygninger, dog er ejendommen erhvervet med henblik på nedrivning og efterfølgende opførelse af ca. 210 boliger med forskellige boligtyper (rækkehuse, etageboliger m.m.) på mellem 1-5 etager, svarende til ca. 18.000 etagekvadratmeter fordelt over 2 projekteringsfaser.

Der er i projektet lagt stor vægt på at designe et boligområde med fokus på innovative og effektive løsninger herunder optimering af bygninger, reduktion af spild samt et grundlag for at træffe bedre valg under hensyntagen til byggeriets livscyklus. Samtidig med projekteringen har ALFA Development A/S i samarbejde med Rødovre Kommune opstartet udarbejdelse af ny lokalplan for ejendommen samt på de tre nabomatrikler.

ABC'S ROLLE

ABC varetager projekt- og projekteringsledelse, ingeniørprojektering af alle bærende konstruktioner, bæredygtighedsledelse, brandrådgivning samt behandler alle installationsfag, akustik-, vind- og trafikrådgivning som underrådgivning i et tæt samarbejde med bygherre gennem projektets faser, herunder som aktiv part i konkurrencefasen.

Under konkurrencefasen benyttede ABC sig af ABCconcept, som tydeliggjorde CO₂-aftryk for råhus både med opbygning i CLT og betonelementer.

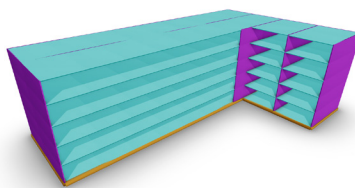


Illustration: L-formet bygning fra Valhøj genereret i ABCconcept.

Hovedkonstruktionen henføres til konsekvensklasse CC2, dvs. der er krav om, at projektet kontrolleres af en certificeret statiker.

Tidlig fastlæggelse af CO₂-aftryk

ABC's digitale værktøj ABCconcept er udviklet til netop at kunne anvendes i skitseringsfasen. I den indledende rådgivning har ABCconcept været brugt til at disponere optimale bygningsplaceringer og beregne forskellige scenarier for de bærende konstruktioner i arkitektens forslag. Dermed har det været muligt gennem visualiseringer, beregninger og optimering af designdisponering at kvalificere drøftelserne af forskellige konstruktioner og deres konsekvenser for CO₂-udledning med samme digitale værktøj. Dette har bidraget til et mere kvalificeret beslutningsgrundlag at arbejde videre fra i valget af bygningstyper.

Du kan læse mere om, hvordan ABCconcept har optimeret projektet Valhøj via linket:

 abc.dk/abconcept/valhøj

Nominering: ABCconcept er finalist til Digitaliseringsprisen, Building Awards 2023.

"Det har skabt stor værdi for os, at vi med ABCconcept hurtigt kunne få kortlagt, hvad konsekvenserne ville være ved de forskellige designforslag for det samlede CO₂-regnskab fx i forhold til valg af form og materiale. At vi kunne få et grundigt overblik hurtigt over de forskellige varianter, var en af årsagerne til, at vi valgte ABC – Rådgivende Ingeniører til projektet."

Mette Sook Høgel, Senior Developer
ALFA Development A/S

REFERENCE

Mette Sook Høgel, Senior Developer
ALFA Development A/S
Tlf. +45 28706171 / E-mail: msh@alfadev.dk