

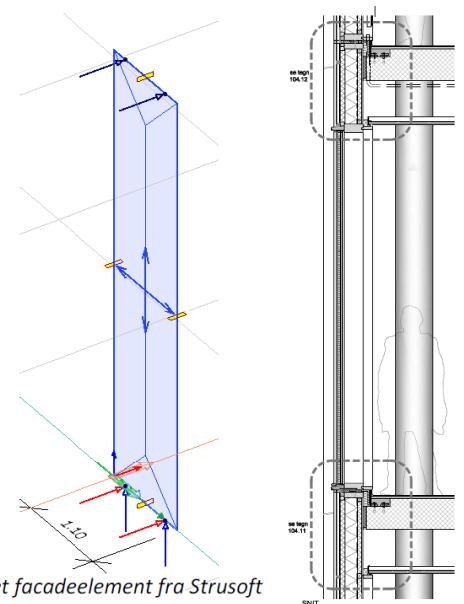
Reference: Copenhagen Plant Science Center



Projekt:	Copenhagen Plant Science Center
Årstal:	2014
Adresse:	Bülowsvej 21, 1730 Frederiksberg C
Bygherre:	Københavns Universitet
Rådgivning:	Projektering af bærende konstruktioner
Udbud:	Hovedentreprise
Budget:	Ukendt

Stålkonstruktioner til fastgørelse af facadeelementer

Københavns Universitet opførte i 2015 ved udbygning nye faciliteter til Det Biovidenskabelige Fakultet til undervisning og forskning inden for avanceret plantevidenskab. AB Clausen blev af en underentreprenør rekvireret til at projektere stålkonstruktioner til fastgørelse af facadeelementer på hovedbygningen og mellembygningen. Facadeelementer er udført i stål og træ, som fastgøres på betonkonstruktioner ved stålbeslag. For at sikre de optimale løsninger og mængder blev der dimensioneringen udført ved 3D-modellering i FEM-Designprogrammet StruSoft. AB Clausen leverede al den nødvendige statiske dokumentation og tegningsmateriale til entreprenørens udførelse af arbejdet.



Model af et facadeelement fra StruSoft

Bedst til konstruktioner

Med høj faglighed og fokuseret indsats skaber vores konstruktionsrådgivning merværdi for byggeprojektet i tæt samarbejde med vores kunder. Vi tager ansvar og sikrer leverance af optimerede byggebare løsninger.

FOKUS**ANSVAR****FAGLIGHED**