

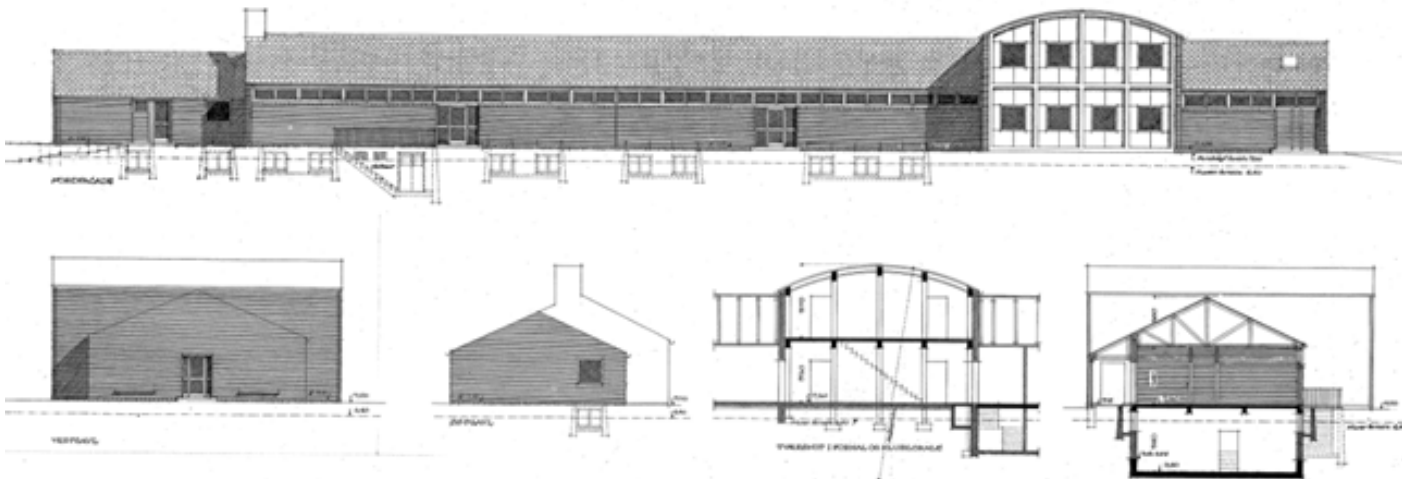
Reference: Hvidovre Stadion**HVIDOVRE
KOMMUNE**

| | |
|-----------------|---------------------------------------|
| Projekt: | Hvidovre Stadion |
| Årstal: | 2016 |
| Adresse: | Sollentune Alle 1-3, 2650 Hvidovre |
| Bygherre: | Hvidovre Kommune |
| Totalrådgiver: | Juul & Hansen Arkitekter ApS |
| Rådgivning: | Konstruktions- rådgivning |
| Entrepriseform: | Hovedentreprise |
| Tagareal: | ca. 576 m ² |
| Byggesum: | Ukendt |

Projektering af tagkonstruktioner ved opførelse af nyt klubhus

AB Clausen Rådgivende Ingeniører A/S blev til nærværende projekt rekvireret til konstruktionsrådgivning, da der på Hvidovre Stadions klubhus skulle etableres ny tagbelægning. AB Clausen fik til opgave at beregne og forstærke de eksisterende konstruktioner, så det sikres, at disse kan holde til den tungere tagbelægning, som skulle etableres.

Klubhuset er én bygning, men har 3 forskellige tagkonstruktioner udført i henholdsvis saksespær og gitterspær. Konstruktioner blev projekteret i ved FEM-Design modellering, så det sikres, at materialerne blev udnyttet bedst muligt, hvorved overdimensionering undgås, og økonomien til forstærkningsprojekt holdes nede for bygherren.

*Bedst til konstruktioner*

Med høj faglighed og fokuseret indsats skaber vores konstruktionsrådgivning merværdi for byggeprojektet i tæt samarbejde med vores kunder. Vi tager ansvar og sikrer leverance af optimerede byggebare løsninger.

FOKUS**ANSVAR****FAGLIGHED**