

Reference: Københavns Politi



Projekt:	Politistation - Hovedbanegården
Årstal:	2014
Totalrådgiver:	Spark Arkitektur Proces Design ApS
Installationsrådgiver:	Grontmij A/S
Konstruktions- ingeniør:	AB Clausen A/S
Bygherre:	København Politi
Udbud:	Hovedentreprise
Rådgivning:	Konstruktionsrådgivning og tilsynsføring

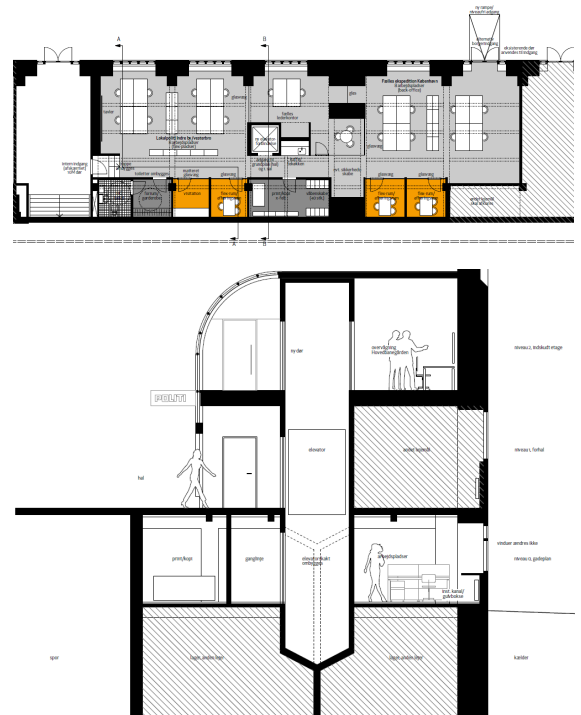
Renovering af bærende konstruktioner

I 2014 skulle Københavns Politi have renoveret deres faciliteter på Hovedbanegården i København. Hovedbanegårdens bygninger er kategoriseret som fredede, hvortil Kulturarvstyrelsen var involveret til godkendelse af projektet.

På nærværende sag indgik AB Clausen i et projekterings-team med Spark Arkitektur Proces Design ApS og Grontmij A/S, hvor AB Clausen stod for projektering af de bærende konstruktioner til renoveringen.

Renoveringen omfattede arealer over 4 etager. Ejendommen blev etableret tilbage i 1907 og er hovedsageligt opført i beton. Konstruktionsændringerne omfattede fjernelse og etablering af nye bærende og stabiliserende konstruktioner, gennembrydning af etageadskillelser, forlængelse af elevatorskakt i top og bundniveau, projektering af ramper til niveaufri adgang, ombygning af trappe m.m.

Udover projekteringen udførte AB Clausen de nødvendige fagtilsyn i løbet af byggeprocessen.



Bedst til konstruktioner

Med høj faglighed og fokuseret indsats skaber vores konstruktionsrådgivning merværdi for byggeprojektet i tæt samarbejde med vores kunder. Vi tager ansvar og sikrer leverance af optimerede byggebare løsninger.

FOKUS**ANSVAR****FAGLIGHED**