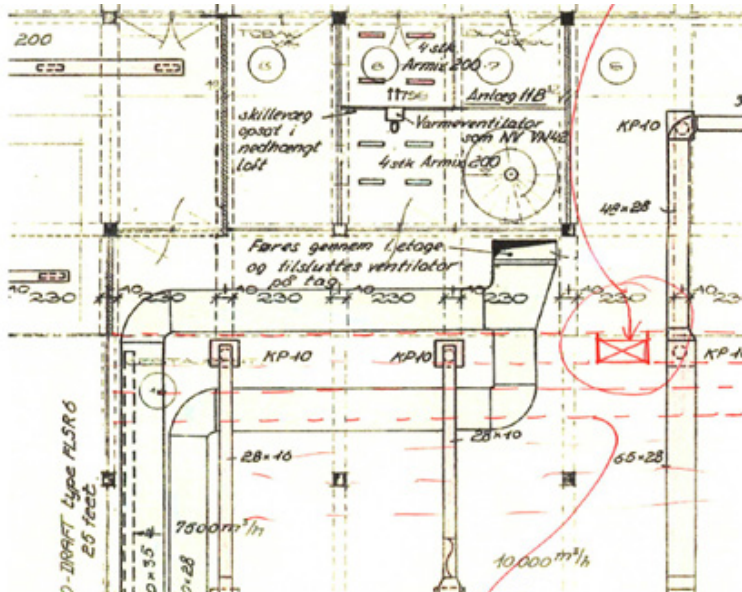


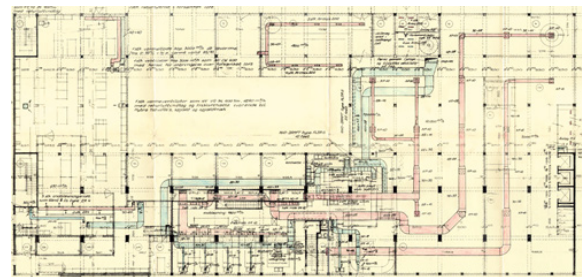
## Reference: Quality Airport Hotel



Status:	Opført 2015
Projekt:	Quality Airport Hotel
Adresse:	Kastruplundgade 15, 2770 Kastrup
Bygherre:	Quality Airport Hotel
Entreprenør:	Ukendt
Ingeniørrådgiver:	AB Clausen A/S
Entrepriseform:	Totalentreprise
Årstal:	2015
Budget:	Ukendt

### Gennembrydning af bærende konstruktioner til rørføring

Ved omfattende reovering af Quality Airport Hotel skulle der udføres gennemgående rørføring, som havde indflydelse på de bærende konstruktioner på hotellet. Rørføringen medførte, at der skulle fjernes betondæk, hvor AB Clausen Rådgivende Ingeniører skulle kontrollere de eksisterende konstruktioner som omfattede gennemgang af beton og armering, som skulle overskæres/fjernes. Til projektet udarbejdede AB Clausen konstruktionsprojekt til både forstærkning og midlertidig afstivning, så rørføringen kunne lade sig gøre ift. beskrevne forhold fra VVS-ingeniørfirmaet.



#### Bedst til konstruktioner

Med høj faglighed og fokuseret indsats skaber vores konstruktionsrådgivning merværdi for byggeprojektet i tæt samarbejde med vores kunder. Vi tager ansvar og sikrer leverance af optimerede byggebare løsninger.

**FOKUS****ANSVAR****FAGLIGHED**