

Reference: Daginstitution 3.2 i Ørestaden Syd Nyopførsel af 1.840 m² Københavns Kommune



Projekt:	Daginstitution 3.2
Adresse:	Ørestaden Syd
Årstal:	2018 - 2019
Bygherre:	Københavns Kommune, TRUST
Totalentreprenør:	Enemærke og Petersen
Arkitekt:	KANT Arkitekter og Nøhr & Sigsgaard
Ingeniørrådgiver:	Dominia, Norconsult
Landskabsarkitekt:	GHB Landskab A/S
Underrådgiver:	AB Clausen A/S, konstruktioner
Entrepriseform:	Totalentreprise
Areal:	1.840 m ² + 246 m ² uderum
Budget:	61 mio. DKK

Projektets karakter

Daginstitution 3.2 i Ørestaden er udarbejdet af Arkitektfirmaet Nøhr & Sigsgaard (TRUST) for Københavns Kommune. Projektet omfatter daginstitution på i alt 1.840 m² etageareal og her ud over ca. 246 m² uopvarmede rum til bl.a. liggehal og skure/opbevaring. Bebyggelserne er i 4 etager samt tagetage med taghuse for adgang til taget med legeplads samt teknik rum.

AB Clausens rolle

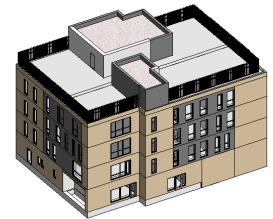
TRUST er navnet for den strategiske partnerskabsaftale 6 firmaet har indgået med Københavns Kommunes Børne- og Ungeforvaltning til en værdi af ca. 2,3 mia. kr. over 4 år. Partnerskabet TRUST består af Nøhr & Sigsgaard, Enemærke & Petersen, DOMINIA, Norconsult, GHB Landskab og KANT arkitekter. AB Clausen er på nærværende projekt blevet rekvireret som underrådgiver på teknisk rådgivning og bistand vedrørende konstruktioner.

Til projektet løfter AB Clausen A/S konstruktionsrådgivning herunder færdiggørelse af projektforslag, myndighedsprojekt samt hovedprojekt. Bygningen funderes på borede betonpæle/brøndfundamenter med selv bærende fundamentbjælker og terrændæk. Elevatorgruber udføres in-situ støbte og vandtætte.

Terændæk udføres som et slaptarmeret pladsstøbt betondæk, som virker selv bærende og spænder mellem punkt- og sribefundamenter samt supplerende brøndfundamenter. Etagedæk udføres som filigrandæk. Opragende filigrandragere samt en ru overflade på filigranskallerne sikrer, at den præfabrikerede skal og den pladsstøbte overbeton virker sammen som en sammenhængende plade. Den pladslagte armering sikrer, at

dækkene fungerer som en skive, der dels fordeler de vandrette kræfter til de stabiliserende vægge og dels opfylder kravene til robusthed. Bjælker udføres som stålkompositbjælker.

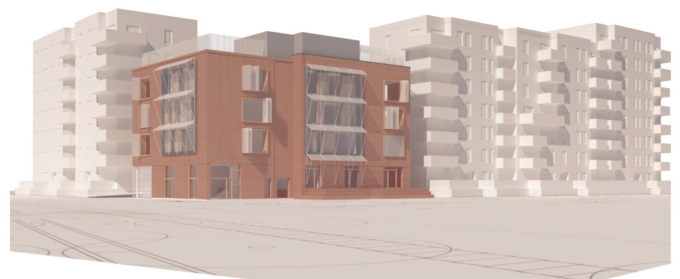
Bjælkerne udstøbes på pladsen i forbindelse med udstøbning af filigrandækkene. Bjælkerne udføres med indtrykte plader, som sikrer kompositvirkning mellem stål og beton.



Tegninger udføres i Revit.

Reference

AB Clausens reference: KANT Arkitekter, Partner Uffe Bay-Schmidt, mail: ubs@kant.dk, tlf.: 77325728. Bygherre: Københavns Kommune, Laura Mayner, mail: lpa@abclausen.dk, tlf.: 33769800.



Bedst til konstruktioner

Med høj faglighed og fokuseret indsats skaber vores konstruktionsrådgivning merværdi for byggeprojektet i tæt samarbejde med vores kunder. Vi tager ansvar og sikrer leverance af optimerede byggebare løsninger.

**FOKUS****ANSVAR****FAGLIGHED**