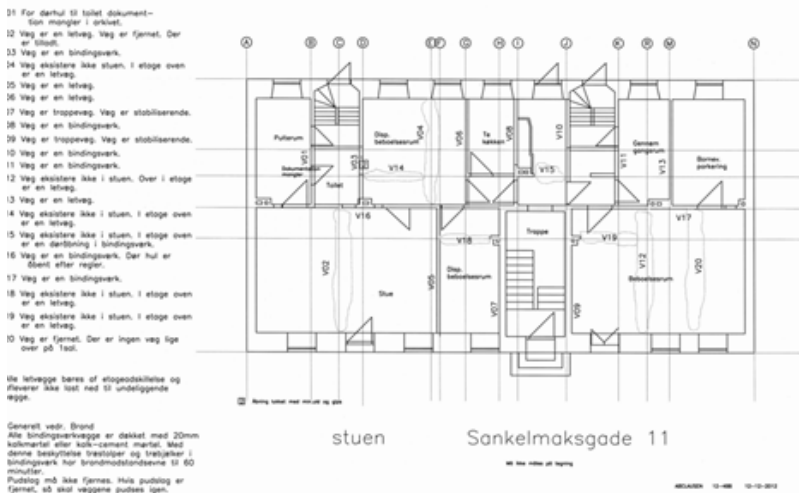


Reference: Sankelmarksgade 11



Projekt:	Sankelmarksgade 11
Årstal:	2012
Adresse:	Sankelmarksgade 11, 1676 København V
Bygherre:	A/B Sankelmarks- gade 11
Rådgivning:	Konstruktions- rådgivning
Entrepriseform:	Hovedentreprise
Areal:	1146 m ²

Ændring af de bærende konstruktioner på samtlige etager på bindingsværksejendom fra 1886

Sankelmarksgade 11 er en gammel bindingsværksejendom på 6 etager med et samlet etageareal på 1146m². Ejendommen er opført i 1886.

AB Clausen har, for andelsforeningen, projekteret omfattende renovering af ejendommens konstruktioner på alle etager. Alle bærende konstruktioner blev registreret på alle etager, således at man fik et samlet overblik over alle allerede udført ændringer, så det ligeledes kunne redegøres for, hvad man kunne udføre af renoveringer fremadrettet. Hertil blev det ligeledes registreret om der igennem tiden var etableret ulovligt udførte konstruktioner, hvortil lovliggørelse evt. kunne opnås.

Der blev efterfølgende projekteret fjernelse og etablering af nye konstruktioner på alle etager inklusive kælderen. Der blev hertil ligeledes udarbejdet konstruktionsplaner over alle etager, så et fuldt overblik over ejendomsstrukturen blev opnået.



Bedst til konstruktioner

Med høj faglighed og fokuseret indsats skaber vores konstruktionsrådgivning merværdi for byggeprojektet i tæt samarbejde med vores kunder. Vi tager ansvar og sikrer leverance af optimerede byggebare løsninger.

FOKUS

ANSVAR

FAGLIGHED