

## Reference: Åbenrå 14



### Renovering af ejendom fra 1734, herunder ændring i de bærende konstruktioner og fjernelse af flere bindingsværksvægge

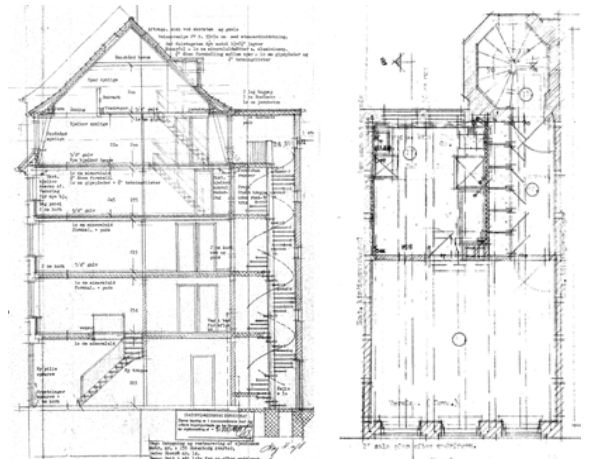
Åbenrå 14 er en ældre 5-etagers bindingsværksejendom fra 1734. Ejendommen blev i 2014 opkøbt af privat bygherre, som skulle totalrenoverer ejendommen.

AB Clausen Rådgivende Ingeniører udførte konstruktionsrådgivning i forbindelse med fjernelse af bærende og stabiliserende konstruktioner i flere etager. Lav loftshøjde og begrænsede stabiliserende konstruktioner medførte øget behov for minimale konstruktioner, som kunne skjules bedst muligt.

Hertil blev der projekteret stålkonstruktioner, som fungerede både bærende og stabiliserende, som kunne gemmes ved også at anvende eksisterende trækonstruktioner i disse løsninger.

Ved anvendelse af eksisterende konstruktioner sammen med nye kunne de nye ligeledes til dels "gemmes", så disse var mindst muligt synlige. Konstruktionerne blev ligeledes udarbejdet med øje for de ekstra sætningsrisici der er ved renovering af så gamle ejendomme.

Projekt:	Åbenrå 14
Årstal:	2014
Adresse:	Åbenrå 14, 1124 København K
Bygherre:	Private
Rådgivning:	Projektering af bærende og stabiliserende stål- og træ- konstruktioner.
Entrepriseform:	Hovedentreprise
Areal:	285 m <sup>2</sup>
Byggesum:	Ukendt



### Bedst til konstruktioner

Med høj faglighed og fokuseret indsats skaber vores konstruktionsrådgivning merværdi for byggeprojektet i tæt samarbejde med vores kunder. Vi tager ansvar og sikrer leverance af optimerede byggebare løsninger.

**FOKUS****ANSVAR****FAGLIGHED**