



Invitation

Gå-hjem-møde

FAGLIGT INDLÆG FOR BYGGERIETS AKTØRER

- Gør dine kollegaer bedre rustet til at håndtere bærende konstruktioner

I AB Clausen oplever vi ofte, at vores samarbejdspartnere bruger meget af deres tid på at rådføre sig hos os grundet vores specialisering inden for bærende konstruktioner. Det sætter vi stor pris på, og vi vil gerne hjælpe dig og dine kollegaer til, at bruge tiden endnu mere effektivt og gøre dig mest muligt selvstændig, således at alle parter bruger sine ressourcer bedst muligt.

Kom til gå-hjem-møde hos AB Clausen
Torsdag d. 29. juni kl. 15-17



Se fagligt indhold
på bagsiden

INDHOLD

Torsdag d. 29. juni, har du og dine kolleger mulighed for at komme og høre konstruktionsingeniør og leveranceansvarlig Thomas Torp og afdelingsleder Allan Kure holde et fagligt indlæg om gængse konstruktioner, hvorfor de udformes, som de gør, hvad I skal være opmærksomme på og hvorledes I skal håndtere dette i jeres proces ved renoveringssager.

TILMELDING

Vil du være den næste til at klæde dig og din kollegaer godt på, så I fremover bedre kan håndtere bærende konstruktioner, så tilmeld dig allerede idag på lh@abclausen.dk. Du er også meget velkommen til at kontakte Louise Hoffmann direkte på telefon 4290 9788, hvis du ønsker yderligere information.

SKAB NETVÆRK PÅ TVÆRS AF BRANCHER

Vores faglige indlæg målretter sig alle faggrupper der har berøring med konstruktioner. Det være sig arkitekter, entreprenører, tømrer, smede, bygherrer mm. Af samme årsag er der rig mulighed for at skabe et netværk på tværs af brancher og eventuelt møde nye, potentielle samarbejdspartnere. Som afslutning på arrangementet vil der derfor være et let måltid mad og mulighed for at netværke.

S.U. senest tirsdag d. 26. juni. Der er begrænsede antal pladser efter først-til-mølle princippet.

TID: Torsdag d. 29/6 kl. 15-17.

STED: Gå-hjem-mødet finder sted på AB Clausens nye adresse: Valhøjs Allé 176, 2610 Rødovre.

TRANSPORT OG PARKERING: Der er gode parkeringsforhold lige foran bygningen ligesom bus 6A og 9A stopper ca. 5. minutters gang fra vores kontor.

Bedst til konstruktioner



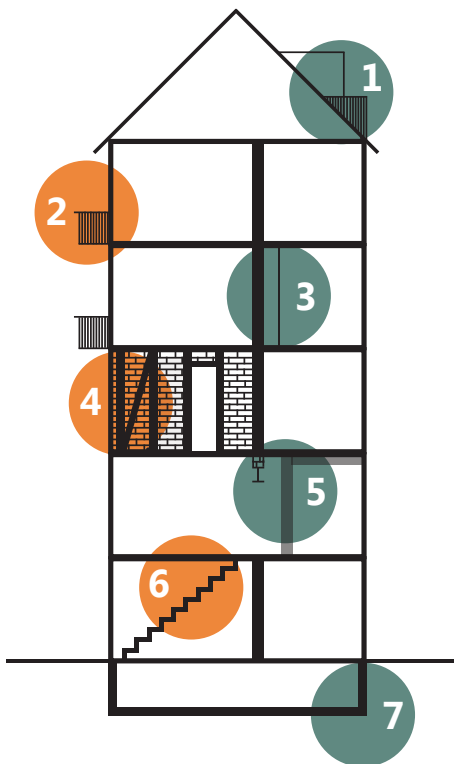
Invitation

Gå-hjem-møde

FAGLIGT INDLÆG FOR BYGGERIETS AKTØRER

- Gør dine kollegaer bedre rustet til at håndtere bærende konstruktioner

Det faglige oplæg vil dække gennemgang af gængse konstruktioner, hvorfor de udformes, som de gør, og hvad I skal være opmærksomme på ved renoveringssager:



- 1 Tagkonstruktion - Hvad skal der til, når der etableres tagboliger, kviste, tagterrasser, udskiftning af spær etc.?
 - 2 Altan - Hvilken dokumentation er nødvendig? Hvilke faldgrupper står I overfor?
 - 3 Vægkonstruktioner - Er væggen bærende eller stabiliserende? Hvilken betydning har statikken for de endelige løsninger? Midlertidig afstivning - Hvilke løsninger er der, og hvilke er bedst?
 - 4 Bindingsværk - Hvilke udfordringer opstår ved bindingsværk ift. fx murstensvægge?
 - 5 Bjælker/overligger/søjler - Hvornår bruger I hvad?
 - 6 Etagedskillelser - hvad gør I med trapper? Hvad gør I ved råd/rust i konstruktionerne?
 - 7 Fundament - Hvad gør I, når der sker sætninger og/eller ved underfundering?
- Hvordan bruger I optimalt konstruktionsingeniøren?
 - Hvornår kræver myndighederne statisk dokumentation? Hvornår skal der bruges anmeldelse eller godkendelse?
 - Hvad betyder forskellige materialer som mursten, træ, beton etc. for løsningerne?

Bedst til konstruktioner

BØRSEN.
GAZELLE 2016



Foreningen af
Rådgivende Ingeniører
FRI



Medlem af TECH SAM GRUPPEN

FOKUS

ANSVAR

FAGLIGHED